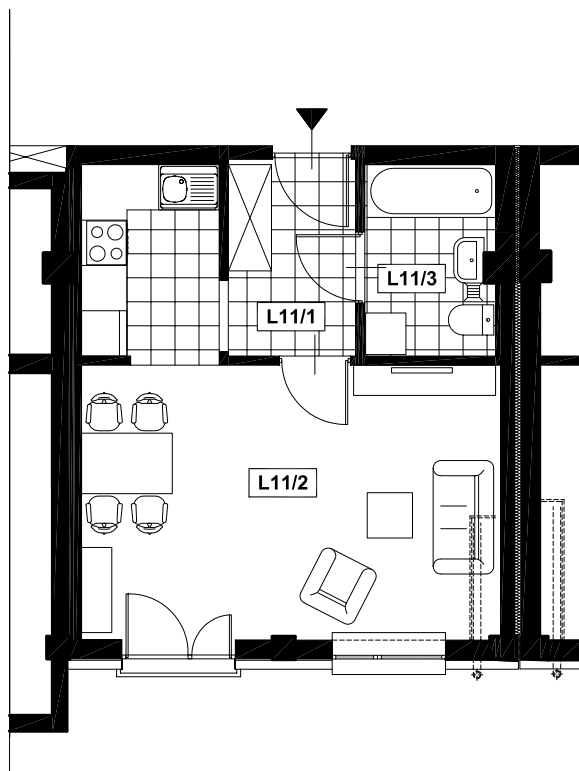


LOKALE MIESZKALNE PRZY UL. WICHERKIEWICZA 12 i 14 w KRAKOWIE

L 11 MIESZKANIE 1-pok. 33,1m²



POWIERZCHNIA UŻYTKOWA		
L11/1	HOLL	4.10m ²
L11/2	P.DZIENNY+AN.KUCH.	24.70m ²
L11/3	ŁAZIENKA	4.30m ²

0 1 2 3 4 5m

SCHEMAT MIESZKAŃ W KONDYGNACJI PARTERU

