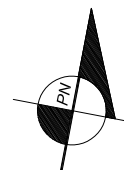
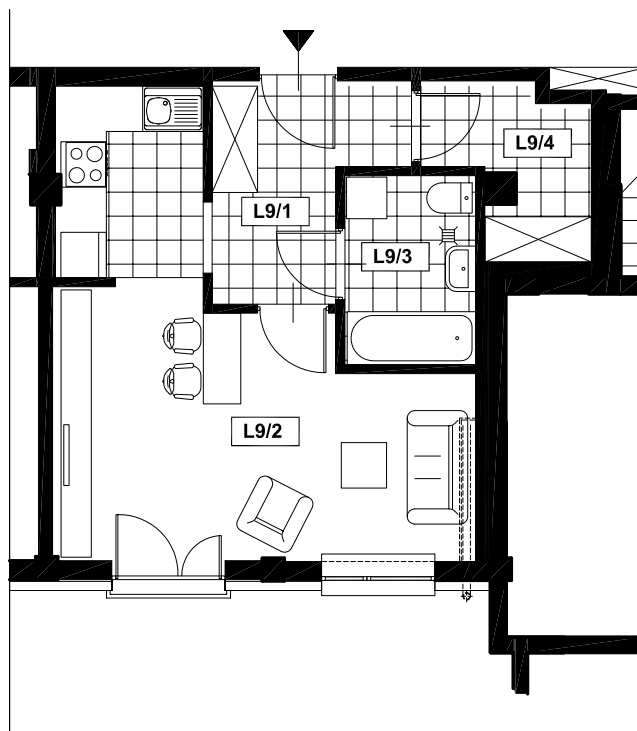


# LOKALE MIESZKALNE PRZY UL. WICHERKIEWICZA 12 i 14 w KRAKOWIE

## L 9 MIESZKANIE 1-pok. 36,3m<sup>2</sup>



POWIERZCHNIA UŻYTKOWA		
L9/1	HOLL	5.70m <sup>2</sup>
L9/2	P.DZIENNY+AN.KUCH.	23.00m <sup>2</sup>
L9/3	ŁAZIENKA	4.40m <sup>2</sup>
L9/4	GARDEROBA	3.20m <sup>2</sup>



SCHEMAT MIESZKAŃ W KONDYGNACJI PARTERU

